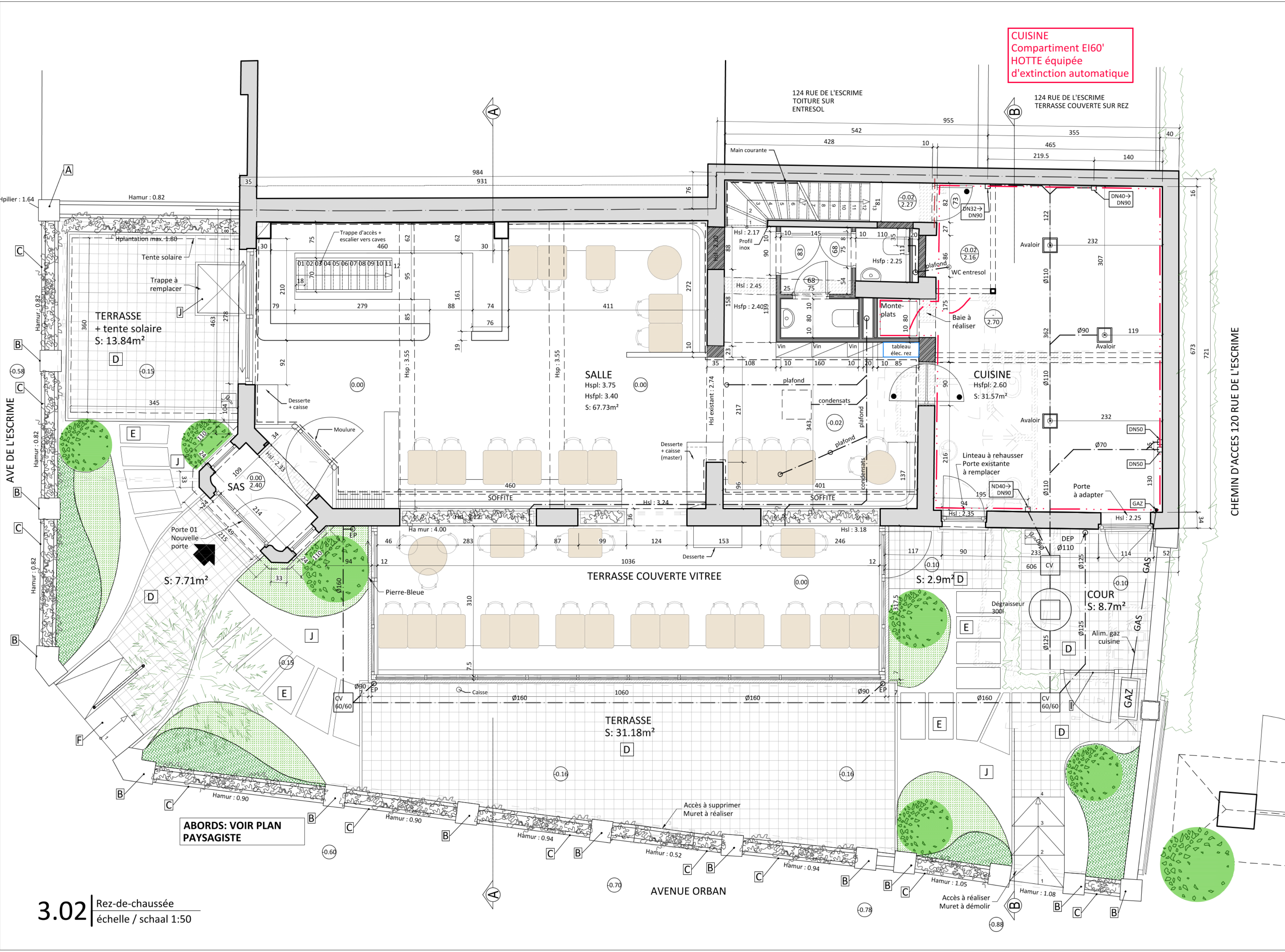
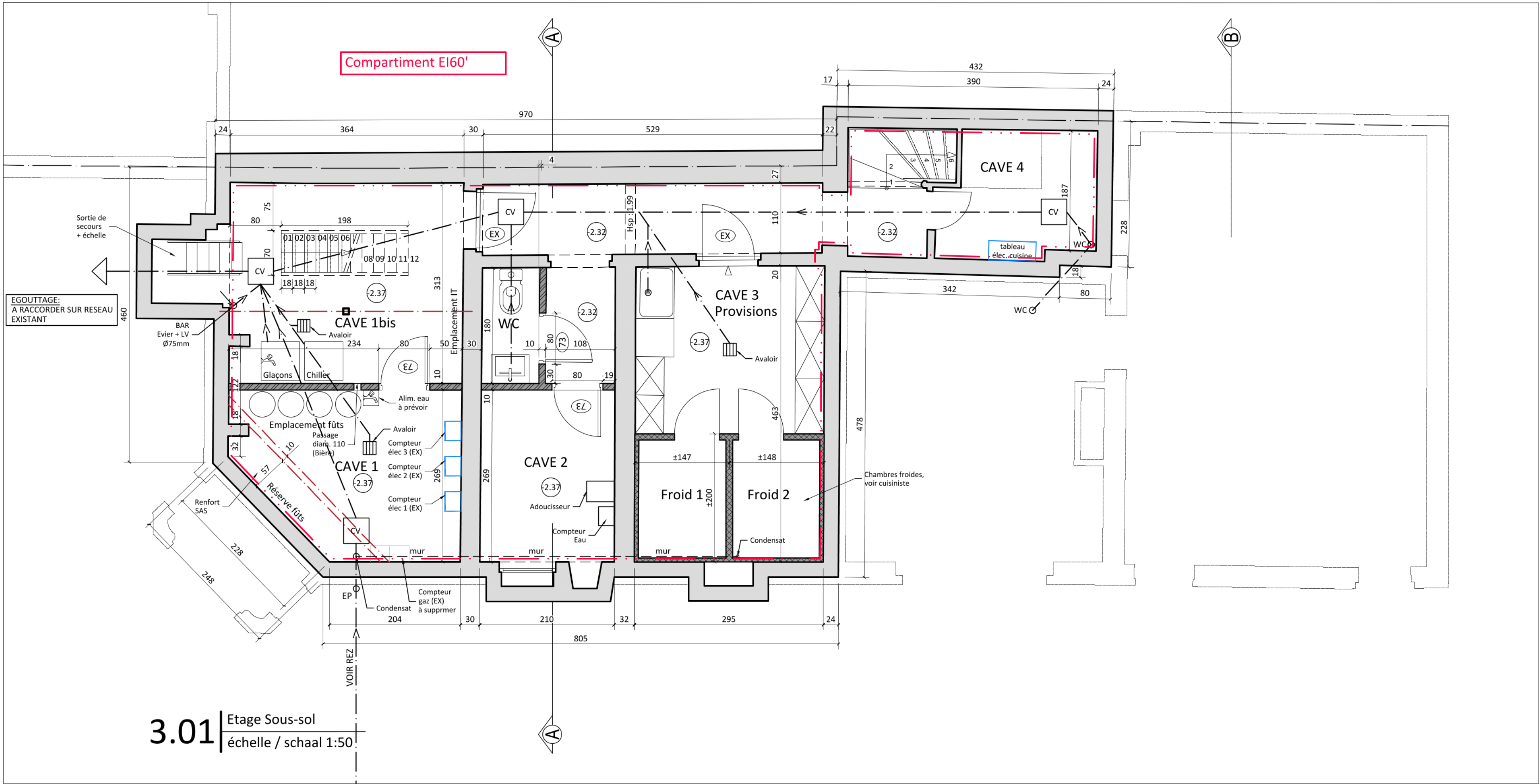


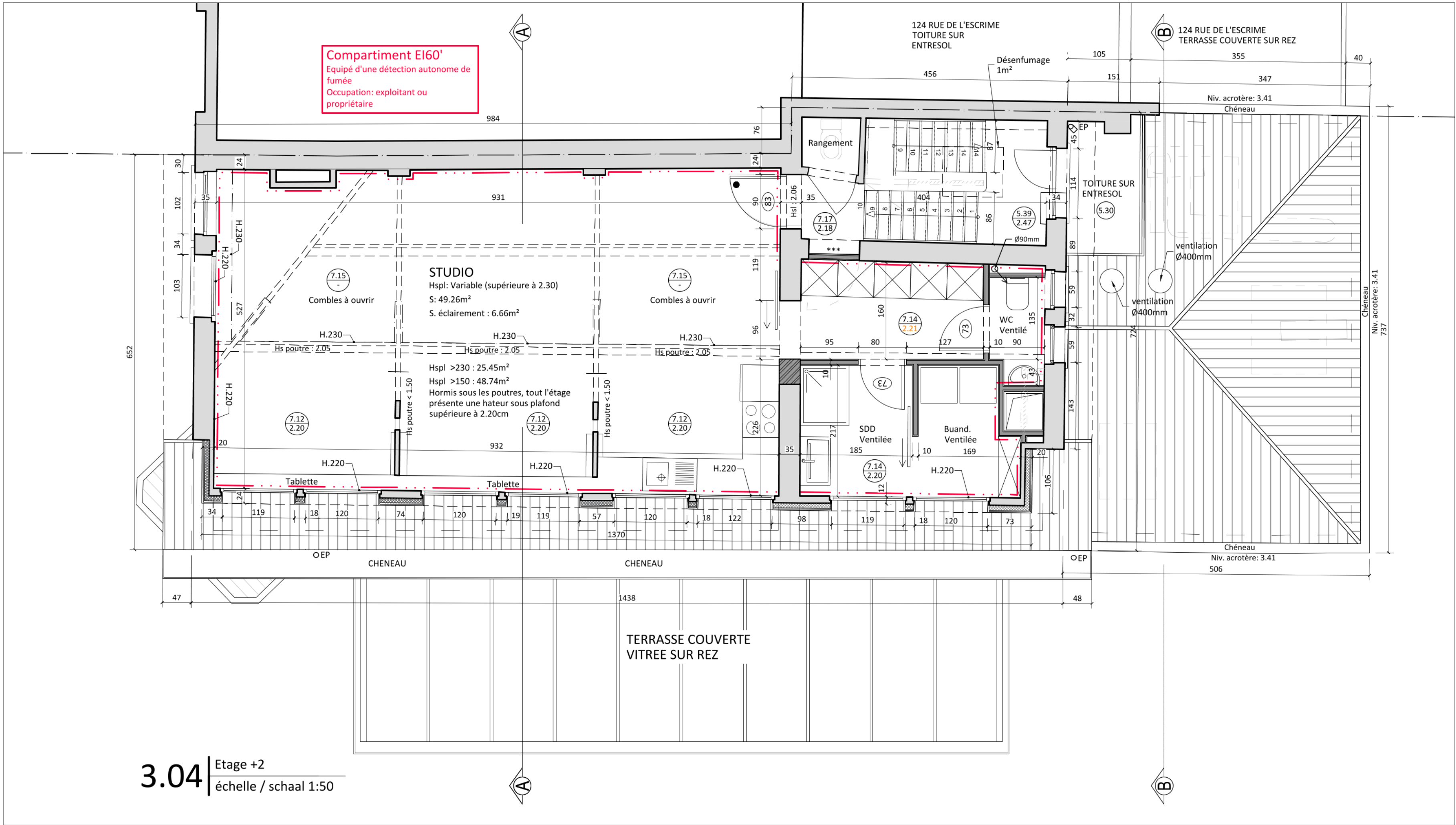
3.03 | Etage +1
échelle / schaal 1:50



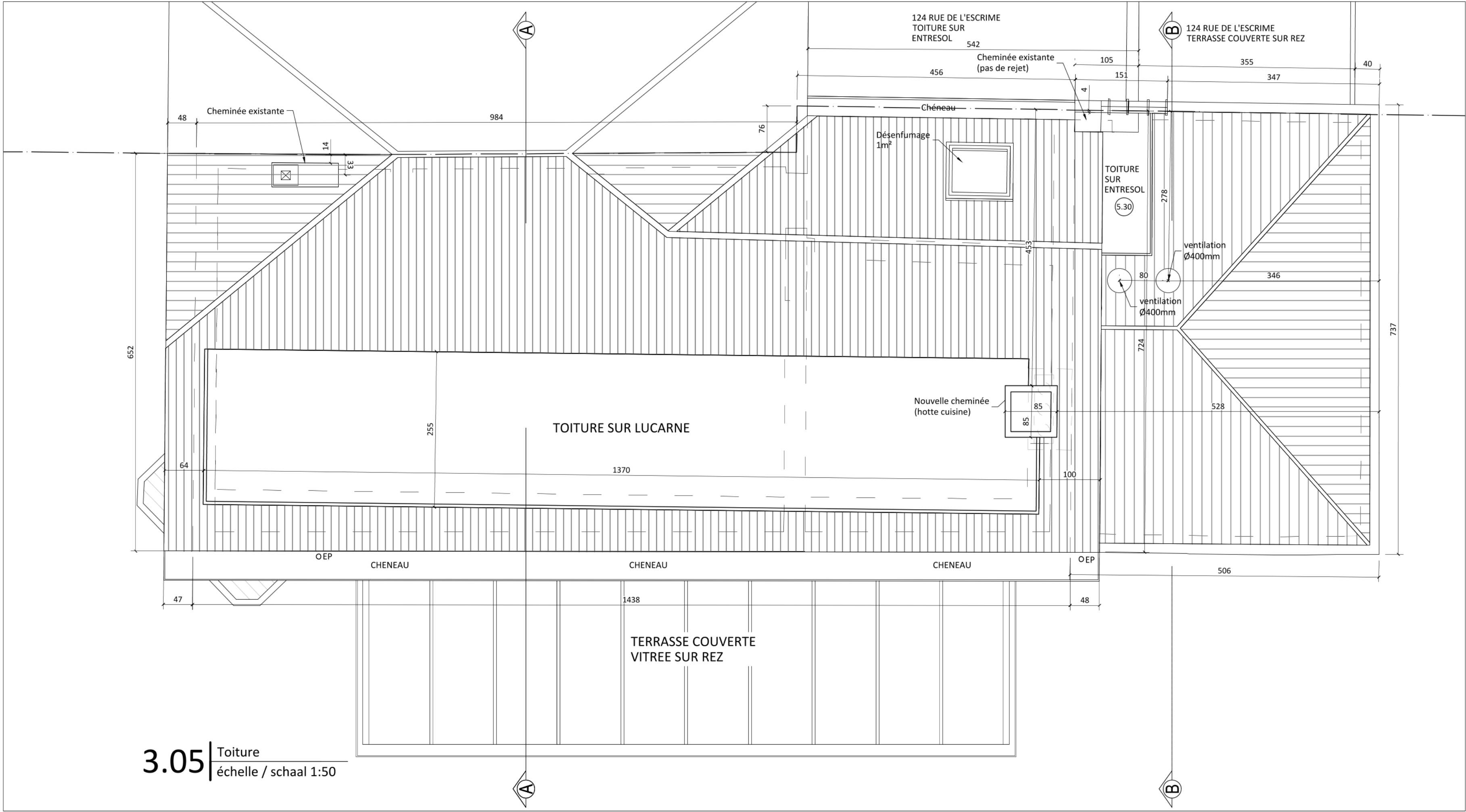
3.02 | Rez-de-chaussée
échelle / schaal 1:50



3.01 | Etage Sous-sol
échelle / schaal 1:50



3.04 | Etage +2
échelle / schaal 1:50



3.05 | Toiture
échelle / schaal 1:50

LEGENDE

- Existant
- Bestaand
- Démolition
- Afbraak
- Maçonnerie murs porteurs nouveau
- Metselwerk dragende muren nieuw
- Isolation (rigide) nouveau
- Isolatie (stijf) nieuw
- Pierre bleue nouveau
- Blauwe stenen nieuw
- Cloison (non portante) nouveau
- Niet-dragend, gipskartonwand nieuw
- EX= porte existante
- EX= bestaande deur
- Porte
- Deur
- Porte coupe-feu EI: 30' + ferme-porte
- Brandwerende deur EI 30' + deursluis
- Trait de coupe
- Hsp
- Hauteur sous poutre
- Hsl
- Hauteur sous linteau
- Ha
- Hauteur allège
- Hamur
- Hauteur allège mur(et)
- Niveau
- Hauteur sous plafond
- Compartmentage

LEGENDE

- Pilier enduit
- Côté 124 rue de l'Escrime, ton bleu pétrole
- Côté 206-208 avenue Orban, crépis rustique, teinte beige clair
- Pilier: crépis rustique, teinte beige clair
- Muret : crépis rustique, teinte beige clair
- Carrelage, imitation pierre, ton pierre bleue
- Dalle béton, ton gris anthracite
- Marche d'escalier en béton
- Palissade en bois
- Main-courante en acier inoxydable
- Portail en acier laqué, ton vert
- Trappe en acier galvanisé
- Plantation: couvre-sol

INDEX	DATE / DATUM	MODIFICATION / VERANDERING
A	08.12.2025	Adaptation suivant avis de réception de dossier incomplet.

PROJET 24.257
Transformation du restaurant le Shake Hands
Avenue Orban, 206-208 à 1150 Woluwé-Saint-Pierre

SITUATION PROJETEE	GROS OEUVRE - PARACHEVEMENTS
3.01 Etage Sous-sol	1:50
3.02 Rez-de-chaussée	1:50
3.03 Etage +1	1:50
3.04 Etage +2	1:50
3.05 Toiture	1:50

Maître de l'ouvrage	RPM Invest Brussels bv
Bouwfutuur	Avenue Louise, 102/15 1050 Bruxelles
Architecture Architecte	Burtonboy Architects art
	www.burtonboy.be

PHASE

PERMIS D'URBANISME

DATE PLAN

08.12.2025 24.257.PU.AR.03_A

Ne peuvent être considérés comme "bon pour exécution" que les plans revêtus des signatures du maître d'ouvrage et/ou des architectes, avec la mention "Bon pour exécution".
Tous les coûts sont donnés à titre indicatif, les entrepreneurs sont tenus de les vérifier sur place.
Enfant de pierre: voir plan de l'urbanisme et/ou de la voirie pour en savoir plus.
Grand pour l'urbanisme: voir plan de l'urbanisme et/ou de la voirie pour en savoir plus.
Afin d'être indicatif, les données ne sont pas géométriques et ne sont pas à l'échelle.